

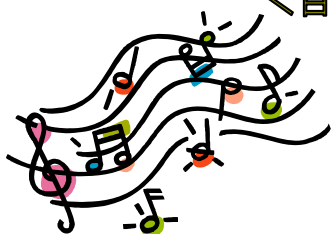
2011年9月1日発行

「NPO雪のふるさと安塚」だより

＜自主事業＞ 第3部会

ふれあいコンサート 新日本フィルハーモニー交響楽団

弦楽四重奏とホルンの調べ



出演者：第1ヴァイオリン／石突 美奈

第2ヴァイオリン／小池 めぐみ

ヴィオラ／高橋 正人

チェロ／貝原 正三

ホルン／田中 雅樹

日本のうた

- ♪どこかで春が
- ♪たなばたさま
- ♪ちいさい秋みつけた
- ♪スキー

ジョヴァンニ プント

- ♪ホルン協奏曲 第5番 より

スメタナ

- ♪弦楽四重奏曲 第1番 ホ短調「わが生涯より」

プログラム（一部抜粋）

日時：平成23年9月16日（金曜日） 開場 18:00 開演 18:30

ところ：安塚コミュニティプラザ ホール

入場料：前売券 500円 当日券 700円 小・中・高校生は無料です

★入場券は、雪だるま物産館 NPO雪のふるさと安塚で販売しています。★★

入場無料

無料保育ルーム有

元気が出る講演

中村文昭講演会

問合せ先：NPO事務局
☎025-592-2004

日時：平成23年10月26日（水）18:30～20:10（開場18:00）

ところ：安塚コミュニティプラザ ホール

無料送迎バス運行＜須川～コミュニティプラザ・松崎～コミュニティプラザ＞

主催：安塚区子ども健全育成会 共催：NPO雪のふるさと安塚 後援：安塚商工会

ご利用ください！

コピー	1枚	8円
印刷	A4 21枚目から	2円
	A3 //	3円
文書作成	A4 1枚	650円
		など

*皆さんどうぞご利用ください。

「NPO雪のふるさと安塚」事務局は安塚コミュニティプラザ館内です。
いつでも気軽にお立ち寄りください。
また、コミュニティプラザの利用に対する意見要望もお寄せください。

〒942-0411 上越市安塚区安塚777番地
TEL : 025-592-2004 (IP電話でも通じます)
FAX : 025-592-3540
ホームページ : <http://www.yasuzuka.net/>



第2部会

<自主事業> 部会活動報告

8月8日(月)、バスに乗って木島平村へ紙すき体験へ行ってきました。
桁(型枠)を漉き船に垂直に入れすくい、桁を前後左右にゆすり水を切ります。
次は、色和紙を自分の好きなようにデザインしていきます。
乾燥させると自分だけのオリジナル和紙が完成。



参加者の皆さんからは、「大きな紙を漉いてみたい。」
「失敗してもやり直しがきくので納得するまでやれてよかった」
「手すき和紙を作ってみたかったのでよかった」
「またやってみたい」などの感想がありました。
安塚区内に楮(こうぞ)の木も見つけたし、紙すきも体験しました。
さあ、次の作業は楮の刈り取りですね。



第1部会



8月21日(日)、消防本部・上越南消防署へ大人13名、子供11名で施設見学に行ってきました。

通信司令室の見学、心肺蘇生法とAEDの使用法の講習、消防車の機能説明、体験乗車など行いました。

119番のかけ方では、一般電話からの通報は現場がすぐにわかるが、携帯電話からだと現場を見つけるのに時間がかかるので、電話をしている住所(場所)・目標物を確認してまず伝えることが大切。あわてず・ゆっくり・はっきり伝えることを学びました。

参加者の皆さんからは、「普段見れない通信司令室を見学できてよかった。」
「消防車はすごく大きかった。」「消防車に乗れてよかった。」などの感想がありました。

総合事務所からのお知らせ

安塚やすらぎ荘代替施設の整備について

「安塚やすらぎ荘」は、3月12日に発生した長野県北部地震により被災し、使用不能となったため、代替施設の整備について事業者を公募したところ、次のとおり事業者が決定しました。

事業者	上越市社会福祉協議会 (今年度施設を建設し、平成24年春の開業を目指します。)
整備予定地	安塚区安塚地内 「旧上越公共職業安定所敷地」及び「旧安塚メイト敷地」(市有地)
機能・定員	・認知症対応型共同生活介護(グループホーム) 定員9人 ・通所介護(デイサービス) 定員20人 ・短期入所生活介護(ショートステイ) 定員19人 ・社会福祉協議会安塚支所機能 ・安塚地域包括支援センター機能 ・居宅介護支援事業所機能 ・訪問介護事業所機能
施設規模	鉄骨造2階建 1,743㎡(予定)

被災した「安塚やすらぎ荘」の建物については、専門家による診断の結果、たとえ補強工事を実施しても安全な耐震強度を保てないとの判定になり、時期は未定ですが建物を解体処分することになりました。

公民館事業 自然体験教室 - 地層の観察と化石採集 - 開催のお知らせ

日時 9月10日(土) 9:00~15:00
集合場所 安塚区総合事務所 9:00
観察場所 安塚区・浦川原区(川に入る場所もあります)
身じたく 長袖・長ズボン(汚れてもよい服装)、帽子、運動靴か長靴、軍手
持ち物 昼食、水筒、雨具、タオル、筆記用具、金づち、マイナスドライバー
参加費 1人 100円(損害保険料を含む)
その他 雨天実施
申込み・問合せ先 9月7日(水)までに教育・文化グループへ TEL025-592-2003

